

Márcia Pasqualotti Barbin Torelli

Engenheira Civil CREA n.º 5 060 269 990

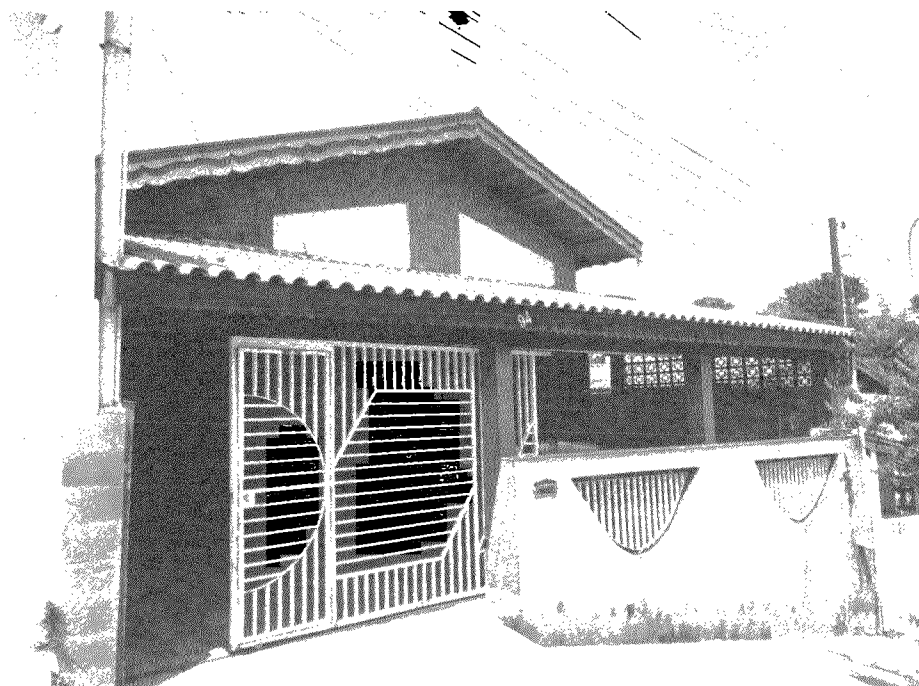
ANEXO

FOTOGRAFICO

(Rua Apiaí, 94, Vila Esperança, Jundiaí SP)

Márcia Pasqualotti Barbin Torelli

Engenheira Civil CREA nº. 5 060 269 990



Vista da rua e da fachada da construção.

Márcia Pasqualotti Barbin Torelli

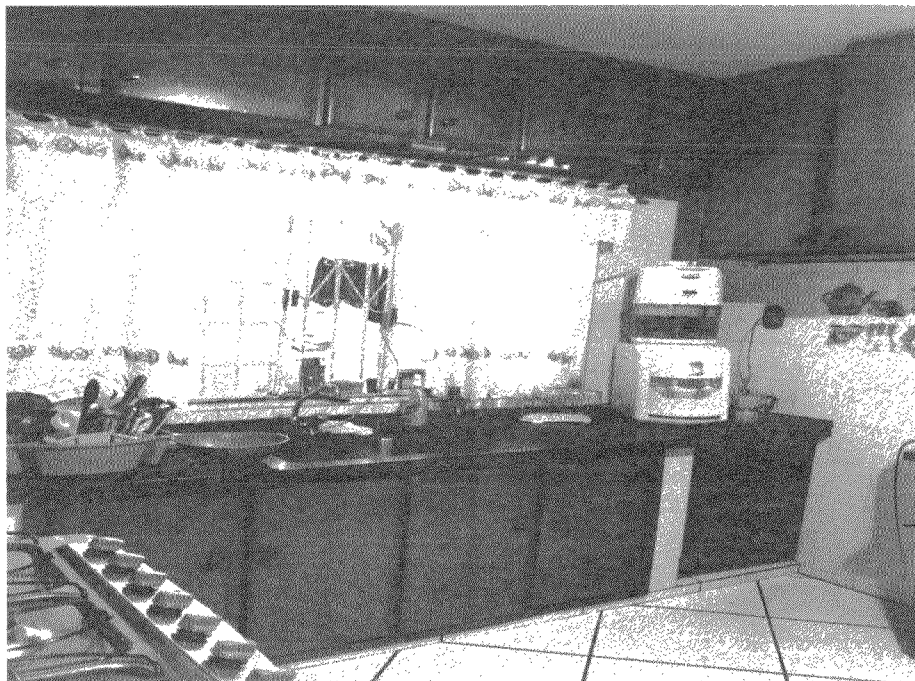
Engenheira Civil CREA nº. 5 060 269 990



Destaque para a lavanderia frontal.

Márcia Pasqualotti Barbin Torelli

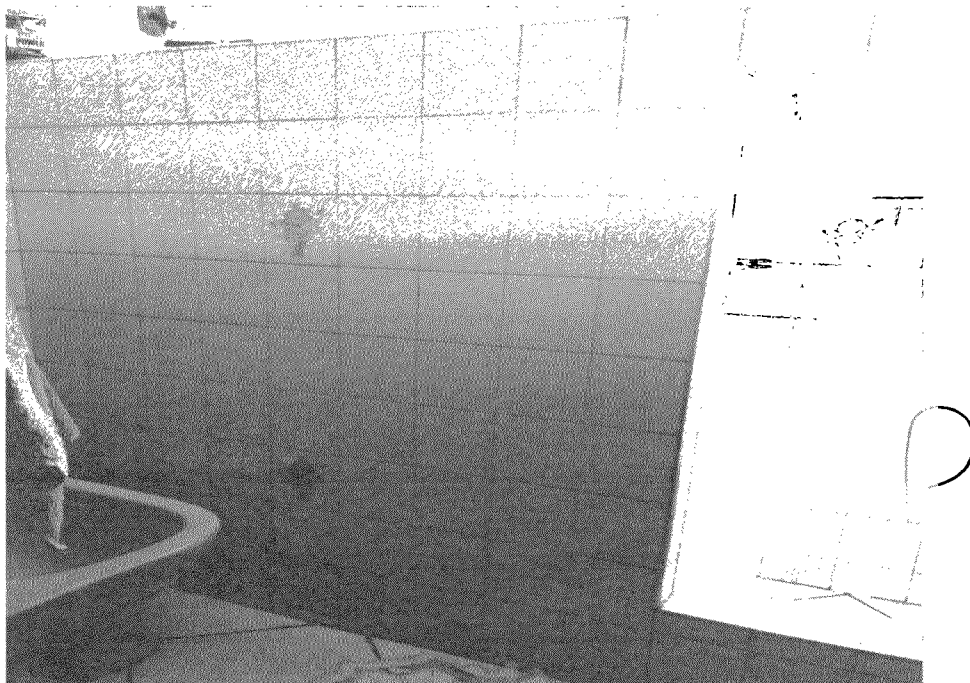
Engenheira Civil CREA nº. 5 060 269 990



Vista da cozinha e da sala de almoço frontal.

Márcia Pasqualotti Barbin Torelli

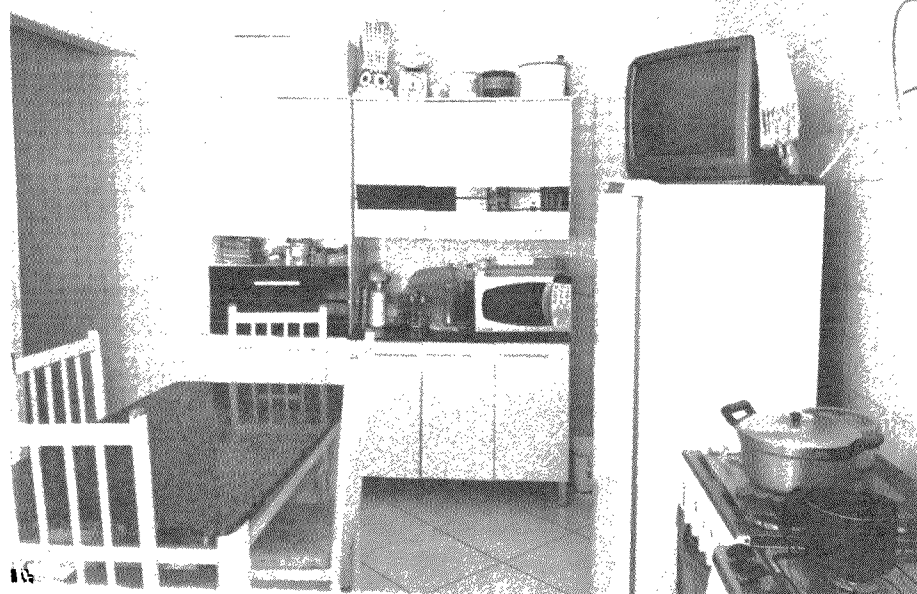
Engenheira Civil CREA nº. 5 060 269 990



Destaque para o banheiro e para o quarto da casa frontal.

Márcia Pasqualotti Barbin Torelli

Engenheira Civil CREA nº. 5 060 269 990



Vista as sala e da cozinha da sala frontal.

Márcia Pasqualotti Barbin Torelli

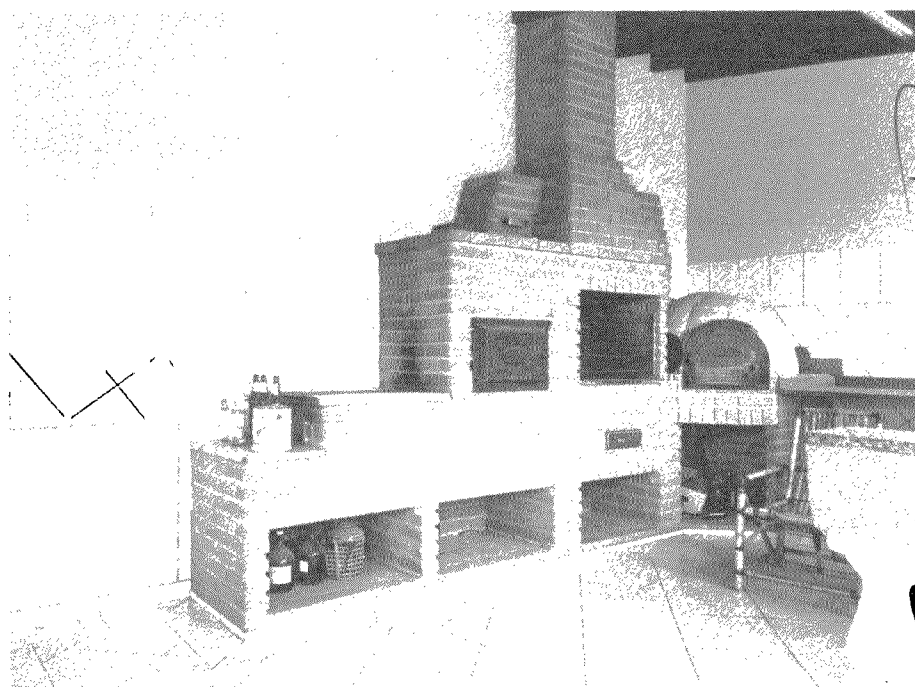
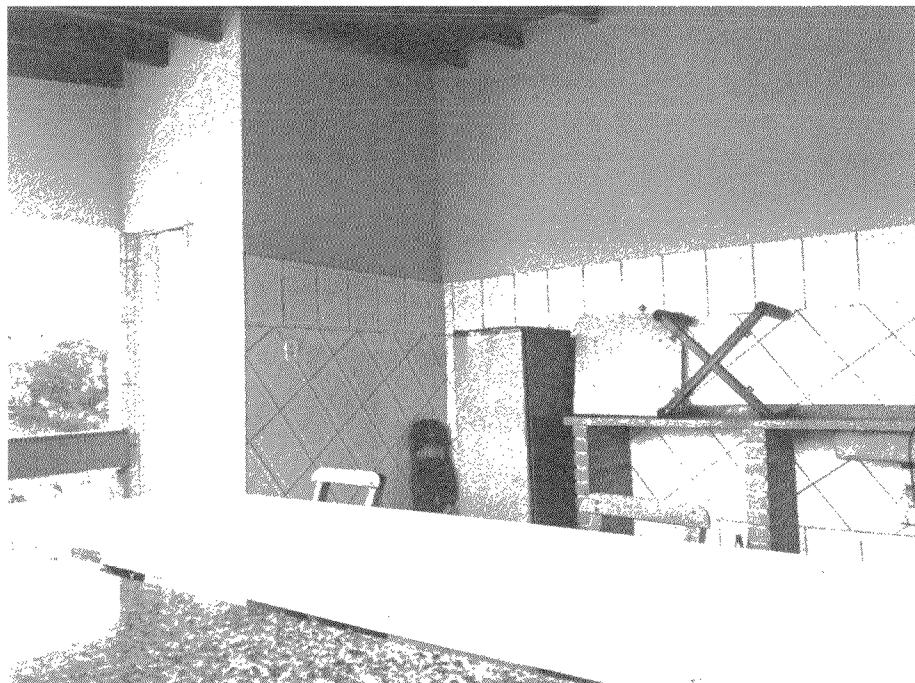
Engenheira Civil CREA nº. 5 060 269 990



Destaque para a edícula dos fundos.

Márcia Pasqualotti Barbin Torelli

Engenheira Civil CREA n.º 5 060 269 990



Demonstração geral da churrasqueira e o banheiro do pavimento superior.

Márcia Pasqualotti Barbin Torelli

Engenheira Civil CREA nº. 5 060 269 990

ANEXO

FOTOGRAFICO

(Rua Apiaí nº 195, Vila Esperança, Jundiaí SP)

Márcia Pasqualotti Barbin Torelli

Engenheira Civil CREA nº. 5 060 269 990



Vista frontal do imóvel e do quarto.

Márcia Pasqualotti Barbin Torelli

Engenheira Civil CREA nº. 5 060 269 990



Destaque do quarto e do banheiro da casa frontal.

Márcia Pasqualotti Barbin Torelli

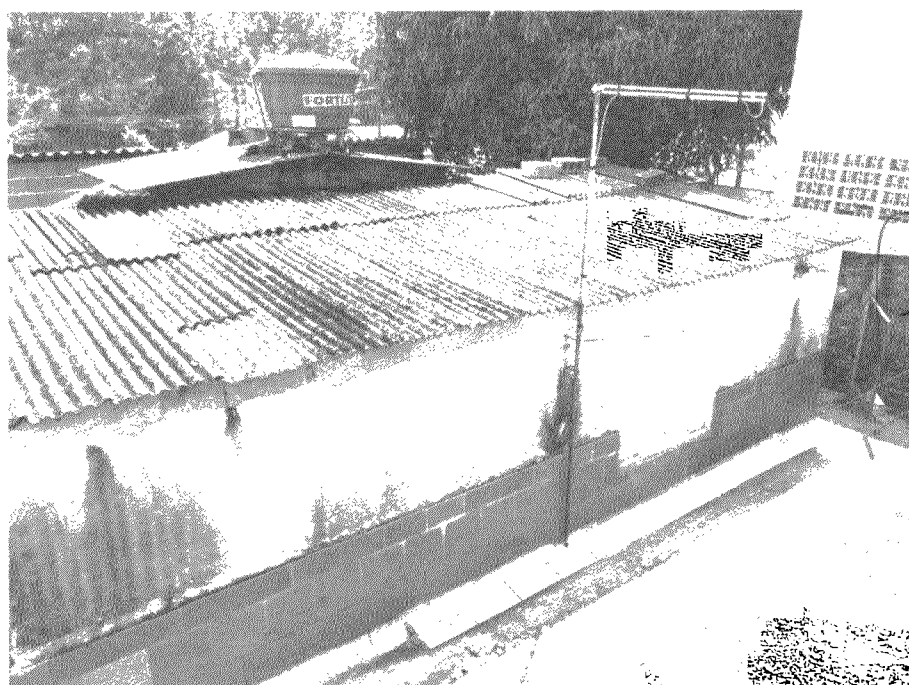
Engenheira Civil CREA nº. 5 060 269 990



Demonstração da sala e da cozinha da casa frontal.

Márcia Pasqualotti Barbin Torelli

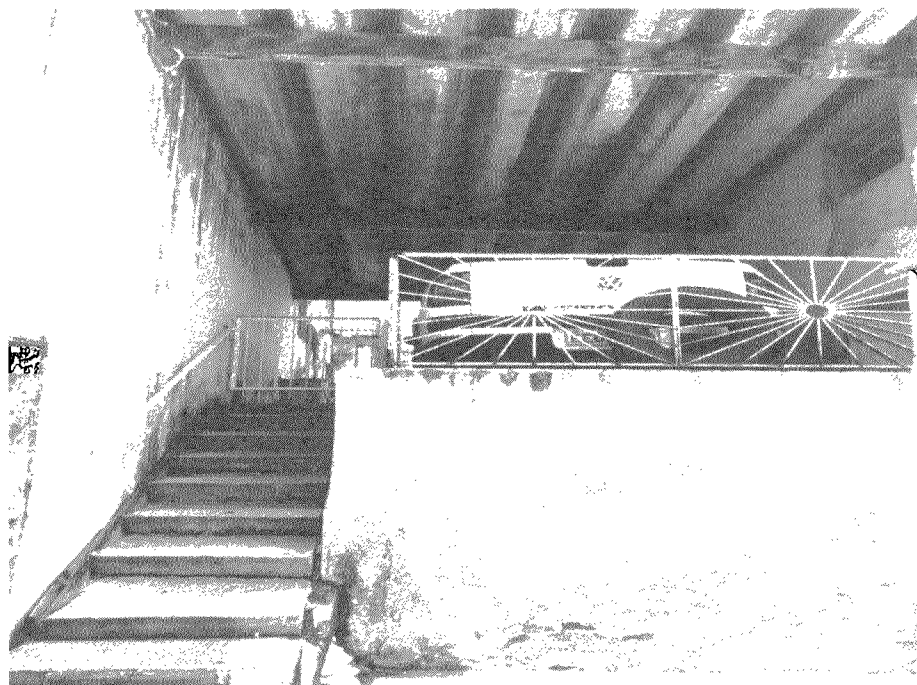
Engenheira Civil CREA nº. 5 060 269 990



Vista da cozinha (frontal) e da edícula dos fundos.

Márcia Pasqualotti Barbin Torelli

Engenheira Civil CREA nº. 5 060 269 990



Destaque para a lavanderia e para a garagem lateral.

Márcia Pasqualotti Barbin Torelli

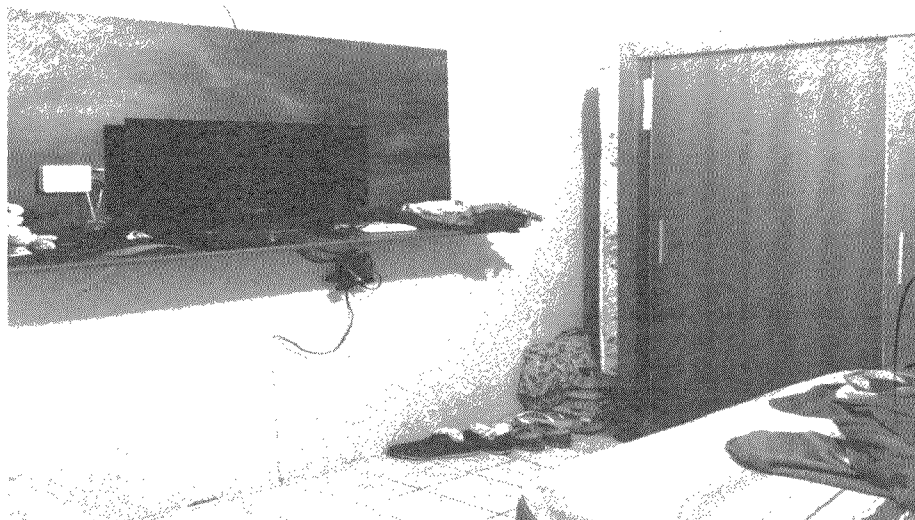
Engenheira Civil CREA nº. 5 060 269 990



Destaque para o banheiro e para a cobertura da edícula dos fundos.

Márcia Pasqualotti Barbin Torelli

Engenheira Civil CREA nº. 5 060 269 990



Destaque para o quarto e para a cozinha da edícula dos fundos.

Márcia Pasqualotti Barbin Torelli

Engenheira Civil CREA nº. 5 060 269 990

ANEXO

FOTOGRAFICO

(Rua Analândia, 236, Vila Esperança, Jundiaí, SP)

Márcia Pasqualotti Barbin Torelli

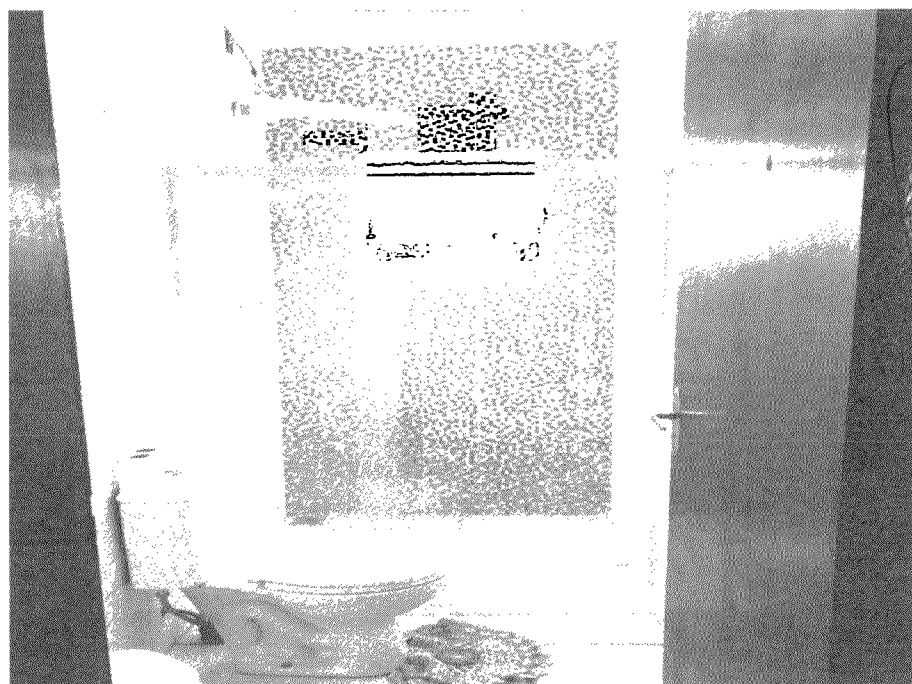
Engenheira Civil CREA nº. 5 060 269 990



Destaque para a rua e para a fachada do imóvel.

Márcia Pasqualotti Barbin Torelli

Engenheira Civil CREA n.º 5 060 269 990



Destaque para o quarto e para o banheiro da casa frontal.

Márcia Pasqualotti Barbin Torelli

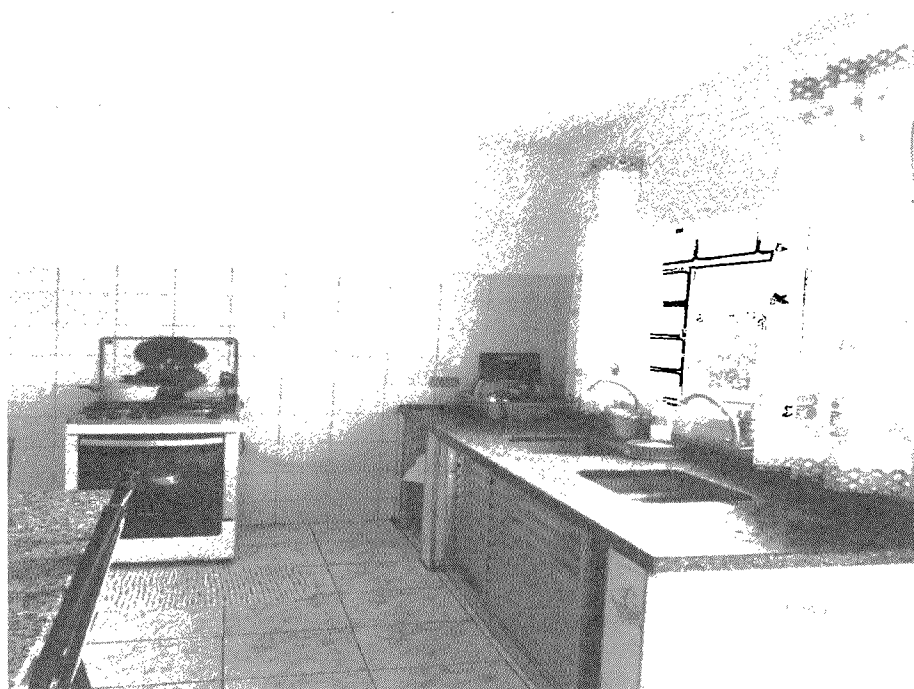
Engenheira Civil CREA nº. 5 060 269 990



Demonstração do quarto e da sala da casa frontal.

Márcia Pasqualotti Barbin Torelli

Engenheira Civil CREA nº. 5 060 269 990



Demonstração geral da cozinha da casa frontal.

Márcia Pasqualotti Barbin Torelli

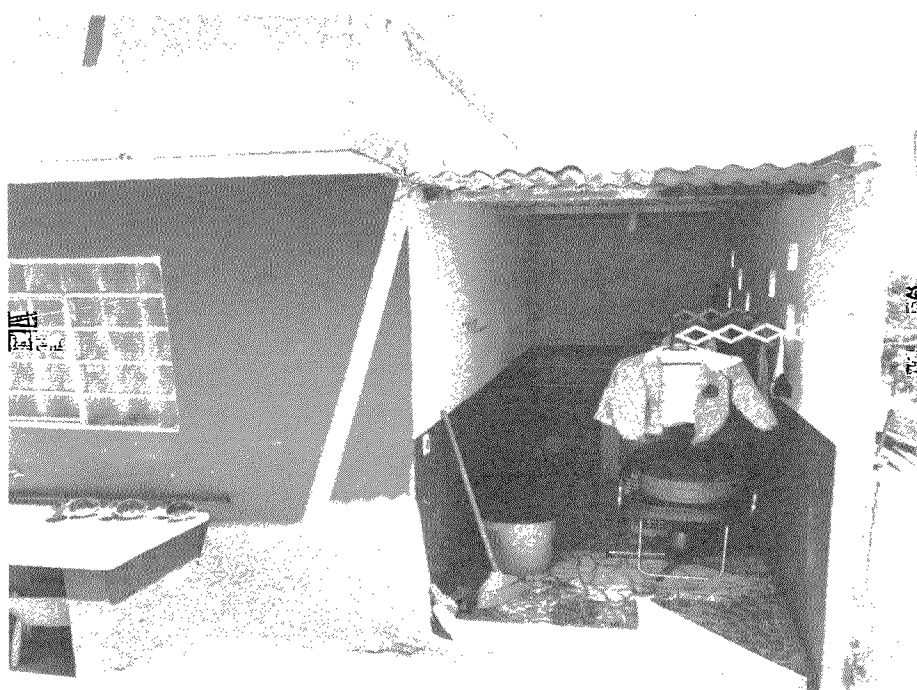
Engenheira Civil CREA nº. 5 060 269 990



Foto que demonstra a lavanderia da construção frontal com sinais de umidade nas paredes.

Márcia Pasqualotti Barbin Torelli

Engenheira Civil CREA nº. 5 060 269 990



Vista geral da edícula dos fundos.

Márcia Pasqualotti Barbin Torelli

Engenheira Civil CREA nº. 5 060 269 990

ANEXO

FOTOGRAFICO

(Rua Araraquara, 321, Vila Esperança, Jundiaí SP)

Márcia Pasqualotti Barbin Torelli

Engenheira Civil CREA nº. 5 060 269 990



Vista da rua frontal e da fachada do imóvel.

Márcia Pasqualotti Barbin Torelli

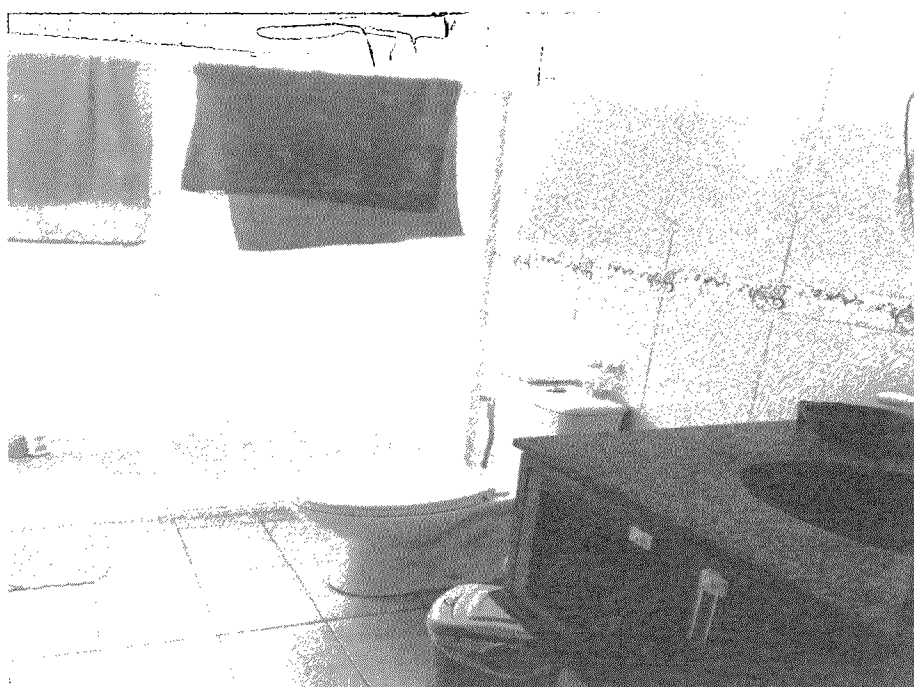
Engenheira Civil CREA n°. 5 060 269 990



Destaque para a lavanderia e para a cozinha da casa frontal.

Márcia Pasqualotti Barbin Torelli

Engenheira Civil CREA nº. 5 060 269 990



Vista do quarto e do banheiro da casa frontal.

Márcia Pasqualotti Barbin Torelli

Engenheira Civil CREA n.º 5 060 269 990



Demonstração do quarto e da sala da casa frontal.

Márcia Pasqualotti Barbin Torelli

Engenheira Civil CREA nº. 5 060 269 990



Vista do corredor dos quartos (frontal) e da edícula dos fundos.

Márcia Pasqualotti Barbin Torelli

Engenheira Civil CREA nº. 5 060 269 990



Vista do banheiro e da cozinha da edícula dos fundos.

Márcia Pasqualotti Barbin Torelli

Engenheira Civil CREA nº. 5 060 269 990



Demonstração geral da edícula dos fundos.